

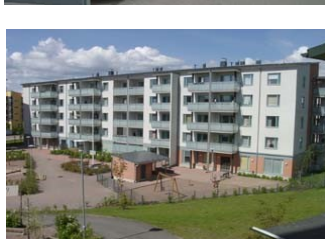
### Esimerkkejä referenssikohteistamme:

#### Alavus

- As Oy Lempinlukaali Kaivokuja 2 63300 Alavus v. 2006
- As Oy Alavuden Jalava Järviluomantie 22 63300 Alavus v. 2002
- As Oy Helmikulma Louontie 63100 Alavus v. 2000
- Finglass Oy 63300 Alavus v. 1999

#### Espoo

- As Oy Nuottaniemen Piha Etuniementie 3 02230 Espoo v. 2015
- As Oy Nuottaniemenportti Etuniementie 3 A 02230 Espoo v. 2014
- Omenaterassi/Piispanterassi Nelikkotie 12 02230 Espoo v. 2014
- As Oy Espoon Kulmuri Taivalmäki 5 02200 Espoo v. 2014
- As Oy Espoon Albert ja Ellan Kilonportti 3-5 02610 Espoo v. 2014
- K Oy Espoon Iisitalot 1 ja 2 Taivalmäki 1 02200 Espoo v. 2014
- As Oy Espoon Kilvoituksentie 7 02360 Espoo v. 2014
- As Oy Espoon Kommodori Adjutantink. 8 E 02650 Espoo v. 2013
- As Oy Komendantti Adjutantink. 8 F 02650 Espoo v. 2013
- K Oy Espoon Stoori Taivalmäki 3 02200 Espoo v. 2013
- As Oy Espoon Emilia Puuportti 2 B 02600 Espoo v. 2013
- K Oy Vitikka Vitikka 1 02630 Espoo v. 2012
- Espoonkruunu Oy Kolmenkoivunkuja 1 02720 Espoo v. 2011
- As Oy Espoon Adjutantti Adjutantinkatu 8 D 02650 Espoo v. 2011
- Senioriasumisoikeus Oy Valakuja 4 02770 Espoo v. 2011
- As Oy Espoon Parooni ja Pehtoori Piilipuuntie 21 02200 Espoo v. 2011
- Espoonkruunu Oy Kuurinkallio Kuurinkallio 8 ja 11 02750 Espoo v. 2010
- As Oy Espoon Safiri Adjutantinkatu 8 02650 Espoo v. 2010
- Espoon Kruunu Oy Tiimalasintie 1 02330 Espoo v. 2010
- Espoon keskuksen asema Asemanraitti 02770 Espoo v. 2009 - 2010
- As Oy Espoon Kultainen Hauki Ahvenkuja 2 02170 Espoo v. 2009
- As Oy Espoon Saunalyhty Saunalahdenkatu 18 02230 Espoo v. 2008
- Espoonkruunu Oy Lasilaakso Lasitörmä 2 02780 Espoo v. 2008
- As Oy Leppävaaran torni Valurinkuja 2 02600 Espoo v. 2008-2010
- As Oy Espoon Omenapuu Nelikkokuja 12 02230 Espoo v. 2008
- Kehä I silta Lintulaakso Espoo v. 2008
- VVO Ratamotie 6 02620 Espoo v. 2008
- As Oy Espoon Pecan Niittymaanaukea 6 02200 Espoo v. 2007
- As Oy Espoon Paratiisiomena Nelikkokuja 10 02230 Espoo v. 2007
- As Oy Espoon Vasarasalpa Tuomarilankuja 2 02760 Espoo v. 2007
- As Oy Espoon Tietäjä Tietäjätie 8 02130 Espoo v. 2007
- As Oy Espoon Reimantorni Meriusva 1 02320 Espoo v. 2006 - 2007
- As Oy Espoon Hassel Malminportti 6-8 02200 Espoo v. 2006 - 2007
- As Oy Espoon Sinitaivas Lokirinne 6-8 02030 Espoo v. 2006
- As Oy Espoon Rantakallio Myötätuulenmäki 10 02330 Espoo v. 2006
- K Oy Espoon Huvikumpu Huvilinnanmäki 2 02600 Espoo v. 2006
- Espoonkruunu Oy Jänismäki Kappalaisenkuja 6-8 02940 Espoo v. 2005
- As Oy Espoon Pilvilaiva Lokirinne 6 02320 Espoo v. 2005
- Hoas Rantamäki 3 02230 Espoo v. 2005
- As Oy Espoon Länsirinne Suvelantie 11 02760 Espoo v. 2005
- As Oy Espoon Sokinlinna Sunantie 16 02760 Espoo v. 2005
- As Oy Espoon Merikummeli Myötätuulenmäki 1 02330 Espoo v. 2005
- Espoonkruunu Oy Myötätuulenkuja 5 02330 Espoo v. 2005
- As Oy Espoon Vaateri Puntaritie 4 02230 Espoo v. 2004
- As Oy Espoon Puntaritie 2 Puntaritie 2 02230 Espoo v. 2004
- Espoon Kruunu Saunalahdentie Vanha Saunalahdentie 19 02330 Espoo v. 2004
- Espoon Markkinakadun pysäköinti Oy Markkinakatu 6 02230 Espoo v. 2004
- Alkuasunnot Oy Matinkallio 10-12 02230 Espoo v. 2004 - 2005
- As Oy Piispanlilja Piispankylänrinne 3 02200 Espoo v. 2004
- Espoonkruunu Oy Haapaniemenrinne 4 02940 Espoo v. 2004
- Espoonkruunu Oy Myötätuulenmäki 5 02330 Espoo v. 2004 - 2005
- As Oy Espoon Herttua Kuninkaistentie 24-26 02610 Espoo v. 2004
- VVO Asunnot Oy Leppäviita 1 ja 5 Leppäviita 1 02600 Espoo v. 2004
- As Oy Espoon Kilonhovi Kilonkuja 3 02610 Espoo v. 2004 - 2005



- As Oy Pistaasi Niittymaanaukea 10 02200 Espoo v. 2004
- As Oy Espoon Rauhalan Hovi Rauhalanpuisto 12 02230 Espoo v. 2004
- As Oy Espoon Rauhalan Villa Rauhalanpuisto 10 02230 Espoo v. 2004
- Asuntosäätiön Asumisoikeus Oy Kummelivuorentie 6 02330 Espoo v. 2004
- As Oy Leppäviita 13 02600 Espoo v. 2004
- As Oy Espoon Ruusutarha Ruusutorpantie 4 02600 Espoo v. 2003
- As Oy Espoon Puntari Puntaritie 3 02230 Espoo v. 2003
- Quartetto Plus E, F Linnoitustie 9-11 02600 Espoo v. 2003
- K Oy Erjantorppa Rauhalanpuisto 4 02230 Espoo v. 2003
- Leppäviidan Pysäköinti Oy Leppäviita 2 02600 Espoo v. 2003
- As Oy Ruusutorpanpuisto 4 02600 Espoo v. 2003
- Espoonkruunu Oy Ullantorppa Ullantorpantie 6 02700 Espoo v. 2000
- As Oy Sokinhovi Sunantie 14 02760 Espoo v. 2003
- Espoonkruunu Oy Ruusutorpanpuisto 2 02600 Espoo v. 2003
- As Oy Espoon Puntaritie 5 02230 Espoo v. 2003
- As Oy Piispanterassi ja As Oy Omenaterassi Nelikkotie 8 02230 Espoo v. 2003
- K Oy Sufika Neulaspolku 1 02110 Espoo v. 2002
- As Oy Espoon Säterinkatu 8 02600 Espoo v. 2002
- As Oy Espoon Vanha Raide 1 02610 Espoo v. 2002
- Espoonkruunu Oy Matinhovi Nelikkokuja 2 02230 Espoo v. 2002
- K Oy Sufika Neulaspolku 1 02110 Espoo v. 2002
- As Oy Espoon Rintamäentanhua 5 02810 Espoo v. 2002
- Espoonkruunu Oy Tompurinkuja Leppävaarankatu 11 02600 Espoo v. 2002
- As Oy Espoon Aisakello Nelikkokuja 8 02230 Espoo v. 2002
- Espoonkruunu Oy Ymmerstanhovi Ullantorppa 7 02750 Espoo v. 2002
- As Oy Espoon Ratumies Nelikkokuja 4 02230 Espoo v. 2002
- As Oy Espoon Omenaterassi Matinkallio 202230 Espoo v. 2002
- As Oy Espoon Neliapila Itsehallinnontie 6 02600 Espoo v. 2002
- Espoonkruunu Oy Tompurinkuja Leppävaarankatu 11 02600 Espoo v. 2002
- HOAS Perkaa Majurinkulma 2 02600 Espoo v. 2002
- As Oy Espoon Säterinrinne 2 02600 Espoo v. 2001
- K Oy Ullanmäentie 13 02750 Espoo v. 2001
- YH Asumisoikeus Kirstinmäki 12 02760 Espoo v. 2001
- Espoonkruunu Oy Auroranhovi Auroranmäki 3 02940 Espoo v. 2001
- As Oy Espoon Huvilinnanmäki 10 02600 Espoo v. 2001
- As Oy Espoon Ruusupiha Huvilinnanaukio 2 ja 6 02600 Espoo v. 2001
- Espoonkruunu Oy Ymmerstanpuisto Ullanmäentie 11 02750 Espoo v. 2001
- Espoonkruunu Oy Auroranhovi Auroranmäki 3 02940 Espoo v. 2001
- Espoonkruunu Oy Ymmerstanmäki Ullantorppa 13 02750 Espoo v. 2001
- As Oy Espoon Huvilinnanpuisto Huvilinnanmäki 8 02600 Espoo v. 2001
- As Oy Espoon Aurinkokaari Kilonpuisto 2 02610 Espoo v. 2001
- Aso Leppävaarankatu 18 02600 Espoo v. 2000
- Auroranportti Kylänportti 13-15 02940 Espoo v. 2000
- K Oy Kilonpuisto 1 Trillakatu 4 02610 Espoo v. 1999
- As Oy Armas Launiksenkuja 1 02600 Espoo v. 1999
- K Oy Kilon Neilikka Kilonpuistokatu 3 02610 Espoo v. 1998
- K Oy Holmanportti Holmankorpi 1 02210 Espoo v. 1996
- K Oy Kyyhkysen Pesä Lintuvaarantie 34 02660 Espoo v. 1995
- K Oy Espoon Meripaikoitus Merivirta 8 02320 Espoo v. 1995
- K Oy Ahdinpiha Kalaonnentie 5 02230 Espoo v. 1994
- K Oy Ahdinkartano Kalastajanmäki 2 02230 Espoo v. 1993
- K Oy Kiltakallio Sinettikuja 4 02770 Espoo v. 1993
- K Oy Hösmärinmäensalpa Hösmärintie 02760 Espoo v. 1993

### Forssa

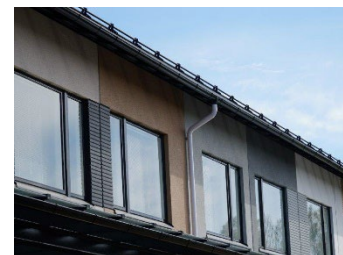
- As Oy Siurilankatu 6-8 30300 Forssa v. 2006

### Haapavesi

- ABC-Haapavesi Urheilutie 54 86600 Haapavesi v. 2005

### Heinola

- As Oy Heinolan Kymenpuisto Telakkatie 1 18100 Heinola v. 2008
- As Oy Heinolan Kirkkokatu 10 18100 Heinola v. 2004



### Helsinki

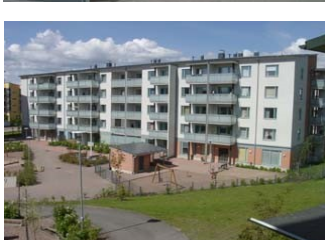
- As Oy Helsingin Gunillankukka Mellinintie 3 00870 Helsinki v. 2016
- As Oy Föglönkuja Föglönkuja 4 00870 Helsinki v. 2015 - 2016
- As Oy Taiteentekijäntie 8 00350 Helsinki v. 2015
- As Oy Helsingin Gunillankallio Mellinintie 5 00870 Helsinki v. 2015
- Heka Myllypuro Alakiventie 5 00920 Helsinki v. 2014
- Heka Käpylä Osmontie 43 00610 Helsinki v. 2013-204
- Heka-Puotila Korsholmantie 9 00900 Helsinki v. 2013
- As Oy Helsingin Kapteeninranta Saukonpaadenranta 4 00180 Helsinki v. 2012
- As Oy Helsingin Karpalo Biologinkatu 3 00790 Helsinki v. 2012
- Jakomäen Kiinteistöt Oy Hevosmiehenkatu 13 00770 Helsinki v. 2012
- Malmin Kiinteistöt Oy Siemenkuja 4 00700 Helsinki v. 2012
- HOAS Kalasatama Arielinkatu 2 00500 Helsinki v. 2012
- As Oy Helsingin Lorenzo Heikkiläntie 1 00210 Helsinki v. 2012
- Puotilan Kiinteistöt Korsholmantie 9 00900 Helsinki v. 2012
- As Oy Helsingin Limetti Soodakuja 3 00390 Helsinki v. 2012
- As Oy Helsingin Viikinkanta Viikintie 6 00560 Helsinki v. 2012
- As Oy Helsingin Mäkitupa Vähäntuvantie 1 a 00390 Helsinki v. 2011
- As Oy Helsingin Minerva Niittaajankatu 12 00810 Helsinki v. 2011
- As Oy Helsingin Julia Vattuniemenkatu 22 00210 Helsinki v. 2011
- As Oy Helsingin Freesia Hiisikuja 2 00730 Helsinki v. 2011
- As Oy Helsingin Ministerinmäki Nils Westermarckinkuja 18 00790 Helsinki v. 2011
- Kiinteistö oy Sörnästenkatu 10 00580 Helsinki v. 2011
- Syystien palvelutalo Syystie 15 00780 Helsinki v. 2011
- As Oy Helsingin Sinilehti Roomankatu 10 00550 Helsinki v. 2010
- Kokkokalliontie 4 00370 Helsinki v. 2010 - 2011
- Jakomäen Kiinteistöt Oy Tattarikatu 9 00770 Helsinki v. 2010
- Puotilan Kiinteistöt Oy Kajaaninlinnantie 7 00900 Helsinki v. 2010 - 2011
- Suutarilan Kiinteistöt Oy Iltatähti Iltatähdenkuja 1-3 00740 Helsinki v. 2010
- As Oy Helsingin Ajuri Ristipellontie 6 00390 Helsinki v. 2010
- As Oy Helsingin Aurinkoruusu Pariisinkatu 9 00550 Helsinki v. 2010
- Jakomäen Kiinteistöt Oy Alppikylänkatu 1 00770 Helsinki v. 2010
- S-Asunnot Mamsellinkartano Kivensilmänkuja 10 00920 Helsinki v. 2010
- Pikku-Huopalahden Kiinteistöt Oy VMY Kytösuoventie 00280 Helsinki v. 2009 - 2010
- Pihlajiston Kiinteistöt Oy Harjannetie 47 00560 Helsinki v. 2009
- HASO Tattarikatu 1 00770 Helsinki v. 2009
- As Oy Helsingin Hekku Posliininkatu 4 00560 Helsinki v. 2009
- Pohjois-Haagan Kiinteistöt Oy VMY Teuvo Pakkalantie vaihe II v. 2009 - 2010
- Toimisto/liikekiinteistö Teollisuuskatu 21 00510 Helsinki v. 2009
- Kumpulan Kiinteistöt Oy Posliininkatu 4 00560 Helsinki v. 2009
- As Oy Palkkatilankatu 5 00240 Helsinki v. 2009
- Kumpulan Kiinteistöt Oy Toukokuisto Roomankatu 6 00550 Helsinki v. 2009
- Töölön Palvelutalo Töölönkatu 33 00260 Helsinki v. 2009
- As Oy Helsingin Romeo Heikkiläntie 5 00210 Helsinki v. 2009
- Vallilan Kiinteistöt Oy Muurikuja 1 00580 Helsinki v. 2009
- K Oy Herttoniemen Matintalo Hitsaajankatu 1 00810 Helsinki v. 2009
- As Oy Helsingin Toukoranta Kotisaarenkatu 3 00550 Helsinki v. 2009
- As Oy Helsingin Kanavaranta Myrskykuja 1 00990 Helsinki v. 2008
- As Oy Helsingin Macchiato Leikosaarentie 50 00990 Helsinki v. 2008
- As Oy Helsingin Soittajanpiha Pasuunakuja 3 00420 Helsinki v. 2008
- VVO Von Daehninkatu 11 00790 Helsinki v. 2007 - 2008
- Kannelmäen Kiinteistöt Oy Urkupillintie 6-8 00420 Helsinki v. 2008
- Jakomäen Kiinteistöt Oy Kankaretie 11 00790 Helsinki v. 2008
- Kannelmäen Kiinteistöt Oy K Oy Soittajanpolku Soittajankuja 3 00420 Helsinki v. 2008
- Helsingin 400-vuotiskotisäätiö Krankantie 2 00400 Helsinki v. 2008
- Pihlajiston Kiinteistöt Oy Agronominraitti 18 00790 Helsinki v. 2008
- VVO-TALO Mannerhemintie 166 00300 Helsinki v. 2008
- As Oy Helsingin Tuohiaukio 4 ja 8 Kartanonmetsäntie 15 00410 Helsinki v. 2007 - 2008
- As Oy Helsingin Mokka Aurinkotuulenkatu 7 00990 Helsinki v. 2007
- As Oy Eiramare Piritanaukio 3 00150 Helsinki v. 2007
- As Oy Helsingin Kehruupiha Tuohiaukio 4 00410 Helsinki v. 2007
- Vallilan Kiinteistöt Oy Karstulantie 10 00550 Helsinki v. 2007
- Haso Sippolanhoivi Von Daehninkatu 15 00790 Helsinki v. 2007
- K Oy Merikorttikuja 4 00960 Helsinki v. 2007



- Satokoti Oy Tanhuankuja 2 00940 Helsinki v. 2007
- Haso Oy Jasmiini Inkiväärinkuja 5-6 00990 Helsinki v. 2007
- As Oy Helsingin Agronominpihja Biologinkatu 6 00790 Helsinki v. 2007 - 2008
- As Oy Helsingin Aurinkokanava Aurinkotuulenkatu 14 00990 Helsinki v. 2007
- Myllypuron Kiinteistöt Oy Yläkiventie 8 00920 Helsinki v. 2007 - 2008
- Jakomäen Kiinteistöt Oy Kankaretie 11 00770 Helsinki v. 2007
- As Oy Helsingin Aurinkolintu Aurinkotuulenkatu 17 00990 Helsinki v. 2006
- Malminkartanon Kiinteistöt Oy Puustellinrinne 2 00410 Helsinki v. 2006
- As Oy Helsingin Merenkävijä Vattuniemenkatu 25 00210 Helsinki v. 2006
- As Oy Helsingin Lintukallio Mellunmäentie 20 00970 Helsinki v. 2006
- As Oy Kiiltomadonpolku Yliskyläntie 11 00840 Helsinki v. 2006
- Jakomäen Kiinteistöt Oy Louhikkotie 15 00770 Helsinki
- Pohjois-Haagan Kiinteistöt Oy Teuvo Pakkalantie 13 00440 Helsinki v. 2006
- Kannelmäen Kiinteistöt Oy Soittajankuja 2-4 00420 Helsinki v. 2006 - 2007
- Haso Sointukaari Sointutie 5 00730 Helsinki v. 2006
- Vuosaaren Kiinteistöt Oy Vuotie 00980 Helsinki v. 2005- 2006
  - Cappucino
  - Pippuri
  - Espresso
  - Pomeranssi
  - Kaneli
- VVO Gunnel Nymaninkatu 4 00560 Helsinki v. 2005
- As Oy Helsingin Auringonpaiste Gustav Pauliginkatu 18 00980 Helsinki v. 2005
- As Oy Helsingin Isopurje Vattuniemenkatu 25 00210 Helsinki v. 2005
- Kumpulan Kiinteistöt Oy Lohkoppelontie 7 00650 Helsinki v. 2005
- VVO Gunnel Nymaninkatu 8 00560 Helsinki v. 2005
- Sähköttäjänkatu 6 00520 Helsinki v. 2005
- K Oy Helsingin Agronominraitti 6 00790 Helsinki v. 2005
- As Oy Helsingin Risupadontie 6 00640 Helsinki v. 2005
- Malminkartanon Kiinteistöt Oy Puustellinrinne 2 00410 Helsinki v. 2005
- As Oy Helsingin Cappuccino Aurinkotuulenkatu 6 00980 Helsinki v. 2005
- Kannelmäen Kiinteistöt Oy Soittajankuja 2-4 talo 3 00420 Helsinki v. 2005
- As Oy Neulapadontie 4 00920 Helsinki 00920 Helsinki v. 2005
- Vuotien Purosilta Vuotie 00980 Helsinki v. 2005
- As Oy Kaarelantie 97 00420 Helsinki v. 2005
- As Oy Myllypadontie 8 Myllypadontie 8 00920 Helsinki v. 2005
- As Oy Helsingin Kiveltankatu 3 ja 5 00710 Helsinki v. 2004 - 2005
- K Oy Pohjois-Haagan Kiinteistöt Lassinlaakson talot 6-13 00460 Helsinki v. 2004 - 2005
- Suomen Satokodit Oy Palkkatilankatu 9 00240 Helsinki v. 2004 - 2005
- Jakomäen Kiinteistöt Oy Louhikkotie 15 00770 Helsinki v. 2004 - 2005
- As Oy Nukkeruusunkuja 3 00980 Helsinki v. 2004
- As Oy Helsingin Merenneito Suolakivenkatu 16 00810 Helsinki v. 2004
- HOAS Kumpula Väinö Auerinkatu 13 00560 Helsinki v. 2004
- As Oy Kallioharjanne ja Kalliorinne Harjantatie 9 ja 10 00710 Helsinki v. 2004
- Kumpulan Kiinteistöt Oy Gunnel Nymaninkatu 5 00560 Helsinki v. 2004
- Helsingin Asumisoikeus Tasankotie 12 00780 Helsinki
- Haso Sointukaari Sointutie 5 00730 Helsinki v. 2004
- K Oy Jakomäentie 8 C ja E 00770 Helsinki v. 2004
- As Oy Helsingin Aurinkotuuli Aurinkolahden Puistotie 4 00980 Helsinki v. 2004
- Kumpulan Kiinteistöt Oy Juhana Herttuantie 15 00600 Helsinki v. 2004
- Suomen Asumisoikeus Oy Toini Muonankatu 6 00560 Helsinki v. 2004
- As Oy Toini Muonankatu 8 00560 Helsinki v. 2004
- As Oy Helsingin Tasankotie 6 00730 Helsinki v. 2004
- Pukinmäen Palvelutalo Madetojankuja 3 00720 Helsinki v. 2004
- As Oy Helsingin Villasaarenpuisto Pienen Villasaarentie 7 00960 Helsinki v. 2004
- Kannelmäen Kiinteistöt Oy Kaarelantie 86 00420 Helsinki v. 2004
- Jakomäen Kiinteistöt Oy Sointutie 2 00730 Helsinki v. 2003
- Helsingin Asumisoikeus Oy Tilanhoitajankaari 10 00790 Helsinki v. 2003
- As Oy Helsingin Aurinkokello Pienen villasaarentie 9 00960 Helsinki v. 2003
- HASO Sointukaari Sointukaari 5 00730 Helsinki v. 2003
- Helsingin Asumisoikeus Hämeentie 109 00550 Helsinki v. 2003
- As Oy Melkontorni Melkonkatu 19 00210 Helsinki v. 2003
- Pihlajiston Kiinteistöt Oy Tilanhoitajankaari 8 00790 Helsinki v. 2003



- Alkuasunnot Oy Lehtovuorenkatu 4 ja 6 00390 Helsinki v. 2003
- As Oy Helsingin Auringonkulta Gustav Pauligink. 20 00980 Helsinki v. 2003
- Jakomäen Kiinteistöt Oy Jakomäentie 6 00770 Helsinki v. 2003
- As Oy Helsingin Sini Röhrstrandinkatu 4 00550 Helsinki v. 2003
- Kumpulan Kiinteistöt Oy Hämeentie 109 00550 Helsinki v. 2003
- As Oy Meri-Alpi Melkonkatu 11 00210 Helsinki v. 2003
- Haso Käskynhaltijatje 14 00640 Helsinki v. 2003
- As Oy Vuorenjuuri Vuorenjuuri 5 00410 Helsinki v. 2003
- Pihlajiston Kiinteistöt Oy Viikinkallio 00710 Helsinki v. 2003
- K Oy Vuorenjuuri Vuorenjuuri 2 ja 3 00410 Helsinki v. 2003
- K Oy Vaakamestarinpolku 2 00750 Helsinki v. 2003
- K Oy Susitie 2-6 00800 Helsinki v. 2003
- YH-Asumisoikeus Oy Liusketie 17 00710 Helsinki v. 2003
- As Oy Helsingin Vanhaviertotie 9 00350 Helsinki v. 2003
- Kannelniitty Posetiivarinkuja 6 00420 Helsinki v. 2003
- Rumpupolun Palvelutalo Klaneettitie 10 00420 Helsinki v. 2003
- As Oy Helsingin Aurinkopiha Furumonkuja 4 00990 Helsinki v. 2003
- As Oy Helsingin Kivikonreuna Kivijatatie 4 00940 Helsinki v. 2003
- As Oy Helsingin Leikosaarentie 31 00980 Helsinki v. 2003
- As Oy Helsingin Myrskylintu Solvikinkatu 11 00980 Helsinki v. 2003
- As Oy Kultahiekanpuisto Solvikinpuisto 5 00990 Helsinki v. 2002
- K Oy Melkonpuisto Vattuniemenkatu 16 a 00210 Helsinki v. 2002
- As Oy Helsingin Pronssikallio Paciuksenkatu 6 00290 Helsinki v. 2002
- Sepänkoti K Oy Niemikotitalot Väärämäentie 2 00700 Helsinki v. 2002
- Vallilan Kiinteistöt Oy Merikasarminkatu 4 00160 Helsinki v. 2001
- Helsingin 450-vuotis taiteilijatalo Juhannusruusunkuja 3 00980 Helsinki v. 2002
- K Oy Korppaanmäenkulma Korppaanmäentie 19, 26 00300 Helsinki v. 2002
- Arabianranta Rörstrandinkatu 3 00560 Helsinki v. 2002
- Kannelmäen Kiinteistöt Oy Kanneltie 8 00420 Helsinki v. 2002
- As Oy Kultahiekanpuisto Solvikinkatu 5 00990 Helsinki v. 2002
- As Oy Kuvernöörinrivi Kuvernöörintie 18 00840 Helsinki v. 2002
- K Oy Kylterinvuori Kääpiöidenpolku 4 00820 Helsinki v. 2002
- Viikinmäen Pysäköinti Oy Harjannetie 7 00710 Helsinki v. 2002
- K Oy Korppaanmäenkulma Korppaanmäentie 00300 Helsinki v. 2002
- Viikinmäen Pysäköinti Oy Kivitel tankatu 2 00710 Helsinki v. 2002
- K Oy Sofianlehdonkadun Senioritalo Sofianlehdonkatu 5 A 00610 Helsinki v. 2002
- As Oy Helsingin Kannelniitty Posetiivarinkuja 4 ja 10 00420 Helsinki v. 2002
- HASO Ruutikuja Ruutikuja 10 0940 Helsinki v. 2002
- K Oy Puotilan Metrokatu 4 00910 Helsinki v. 2002
- Kannelmäen Kiinteistöt Oy Kannelniitty Urkupillintie 5 C ja G 00420 Helsinki v. 2002
- As Oy Helsingin Bokvillanpuisto Arabiankatu 5 00560 Helsinki v. 2002
- As Oy Helsingin Seaside Aurinkoranta 10 00990 Helsinki v. 2002
- As Oy Helsingin Eko-Keidas Norkkokuja 10 00710 Helsinki v. 2001
- As Oy Helsingin Helmenkalastaja Neitojenpolku 22 00810 Helsinki v. 2001
- As Oy Helsingin Puistokoto Tapulikaupungintie 9 00750 Helsinki v. 2001
- K Oy Helsingin Tapulikaupungin-tie 11 ja 13 ja 15 00750 Helsinki v. 2001
- As Oy Helsingin Lyypekinaukio Lyypekinaukio 6 00930 Helsinki v. 2001
- As Oy Helsingin Merenhelmi Neitojenranta 2 00810 Helsinki v. 2001
- HASO Ruutipuisto Ruutikuja 2 00940 Helsinki v. 2001
- Vesalan Kiinteistöt Oy Saariseläntie 1 00970 Helsinki v. 2001
- K Oy Pikkutapuli Tapulikaupungintie 17 00750 Helsinki v. 2001
- Suutarilan Kiinteistöt Oy Palovartijantie 6-8 00750 Helsinki v. 2001
- K Oy Helsingin Tapulikaupungintie 5 00750 Helsinki v. 2001
- As Oy Sorsavuorenraitti ja K Oy Laivalahdentori Laivalahdenkaari 5-7 00810 Helsinki v. 2001
- As Oy Helsingin Puistokoto Tapulikaupungintie 9 00750 Helsinki v. 2001
- K Oy Hernepellontie 38 00560 Helsinki v. 2001
- As Oy Kuninkaankartanontie 6 ja 8 00710 Helsinki v. 2001
- Aso Norkkokuja 6 ja 7 00710 Helsinki v. 2001
- K Oy Aartenetsijäntie 2 ja 4 00940 Helsinki v. 2001
- As Oy Veneentekijänkaari 7 00210 Helsinki v. 2001
- As Oy Helsingin Länsituuli Retkeilijänkuja 6 00980 Helsinki v. 2001
- K Oy Helsingin Pikkutapuli Tapulikaupungintie 7 00750 Helsinki v. 2001
- Jakomäen Kiinteistöt Oy Jakomäentie 10 00770 Helsinki v. 2001



- As Oy Helsingin Aurinkomäki Leikosaarentie 29 00980 Helsinki v. 2001
- Myllypuron Kiinteistöt Oy Hallainvuorentie 1 00920 Helsinki v. 2001
- Vallilan Kiinteistöt Oy Sammatintie 7 00550 Helsinki v. 2001
- Kontulan Helykoti Porttikuja 8 00940 Helsinki v. 2001
- Töölön Palvelutalo Töölönkatu 33 00250 Helsinki v. 2001
- Jakomäen Kiinteistöt Oy Jakomäentie 10 00770 Helsinki v. 2001
- K Oy Aarteenetsijäntie 2-4 00940 Helsinki v. 2001
- K Oy Helsingin Strömbergint. 6-8 00380 Helsinki v. 2001
- Kannelmäen Kiinteistöt Oy Pasuunatie 9 00420 Helsinki v. 2000
- As Oy Helsingin Laivalahden puistotie 4 00810 Helsinki v. 2000
- Kellosaarenkadun pysäköintilaitos Kellosaarenkatu 11 00180 Helsinki v. 2000
- K Oy Junailijankuja 10 00520 Helsinki v. 2000
- As Oy Sorsavuorenkatu 5 00810 Helsinki v. 2000
- K Oy Örskintie Turkhaudantie 1 00700 Helsinki v. 2000
- HOAS-171 Tilanhoitajankaari 11 00710 Helsinki v. 2000
- K Oy Veneentekijänranta Veneentekijänkaari 3 00210 Helsinki v. 2000
- K Oy Köysikuja 8 00210 Helsinki v. 2000
- K Oy Malminkivi Turkhaudantie 3 00700 Helsinki v. 2000
- As Oy Helsingin Merenhelmi Neitojenranta 2 00810 Helsinki v. 2000
- As Oy Helsingin Puistolankruunu Tapulikaupungintie 7 00750 Helsinki v. 2000
- Itä-Pasilan toimistotalo Junailijankuja 3 00520 Helsinki v. 2000
- K Oy Retkeilijänkatu 10 ja 12 00980 Helsinki v. 2000
- Vallilan Kiinteistöt Oy Sammatintie 10 00550 Helsinki v. 1999
- As Oy Helsingin Laivalahti Laivalahdenkaari 26 00810 Helsinki v. 1999
- Jakomäen Kiinteistöt Oy Louhikkotie 20 talo C 00770 Helsinki v. 1999
- Kannelmäen Kiinteistöt Soittajan Kulma Soittajantie 2 00240 Helsinki v. 1999
- As Oy Paciuksenkaari 25 00270 Helsinki v. 1999
- K Oy Tupavuori 4 00570 Helsinki v. 1998
- As Oy Helsingin Vesikuja 9 00290 Helsinki v. 1998
- K Oy Kallioportaankatu 1 00330 Helsinki v. 1998
- K Oy Hiomokuja 1 00380 Helsinki v. 1998
- As Oy Käpylänhovi Käpyläntie 6 00600 Helsinki v. 1998
- As Oy Ottobrandtinpolku 4 00650 Helsinki v. 1998
- K Oy Maakaarenkuja 3 00710 Helsinki v. 1998
- Ruoholahden Pysäköintilaitos Harmajankuja 4 00180 Helsinki v. 1998
- Jaalanrannan Pysäköintitalo Messitytönkuja 2 00180 Helsinki v. 1998
- K Oy Lahdenpuisto Paciuksenkaari 23 00290 Helsinki v. 1998
- Pihlajiston Kiinteistöt Oy Salpausseläntie 14 00710 Helsinki v. 1998
- K Oy Sorsanpesä Myllypellontie 3 00650 Helsinki v. 1998
- As Oy Helsingin Laivalahdenportti Laivalahdenportti 6 00810 Helsinki v. 1998
- As Oy Katajaharjuntie 22 00200 Helsinki v. 1997
- K Oy Takomotie 5-7 00380 Helsinki v. 1997
- Hiekkalaiturintien pysäköintilaitos Hiekkalaiturintie 8 00980 Helsinki v. 1997
- As Asoasunnot Oy Laivalahdenkaari 15 00810 Helsinki v. 1997
- Oy Hiomotie 42-44 00380 Helsinki v. 1997
- K Oy Takomotie 23 00380 Helsinki v. 1997
- YH-Asumisoikeus Meritähti Merirastilantie 23 00980 Helsinki v. 1996
- SAO Oy Paciuksenkaari 6 00270 Helsinki v. 1997
- YH-Asumisoikeus Meritähti Merirastilantie 23 00980 Helsinki v. 1996
- K Oy Leikosaarenkulma Kaivonkatsojantie 16 00980 Helsinki v. 1996
- Palvelutalo Rudolf Rudolfintie 17 00870 Helsinki v. 1996
- K Oy Herttoniemen Satama Margaretanpolku 1 00810 Helsinki v. 1995
- As Oy Helsingin Nattastenpolku Laakavuorentie 7 00970 Helsinki v. 1995
- Helsingin Asumisoikeus Oy Kerttulinkuja 4 00810 Helsinki v. 1995
- As Oy Kerttulinkuja 1 Laivalahdenkaari 6 00810 Helsinki v. 1995
- K Oy Linnanrakentajankulma Linnanrakentajantie 12 00180 Helsinki v. 1995
- Itärinteen Asumisoikeusyhtiö liluodontie 6-8 00980 Helsinki v. 1994
- K Oy Kalvikinpuisto Vedenottamontie 5-9 00980 Helsinki v. 1994
- K Oy Vatro Tilkankatu 23 00300 Helsinki v. 1994
- As Oy Helsingin Rusokkikuja Santakatu 1 00180 Helsinki v. 1993
- As Oy Helsingin Itämerenkatu 12 00180 Helsinki v. 1993
- K Oy Tapanilan Hiidenkivi Vanha Tapanilantie 62 00730 Helsinki v. 1993
- As Oy Tilkanniitty Korppaanmäentie 16 00300 Helsinki v. 1993
- K Oy Kotinummentie 47 00730 Helsinki v. 1993



- K Oy Santakuja Santakuja 1 00180 Helsinki v. 1993
- K Oy Traktoritie 2-6 00700 Helsinki v. 1992
- Itärinteen Pysäköintitalo liluodontie 4 00980 Helsinki v. 1992

### Hyvinkää

- Hyvinkään Vuokratalot Mansikka-ahontie 5 05810 Hyvinkää v. 2015
- Hyvinkään virastotalot Urakankatu 1 05800 Hyvinkää v. 2012

### Hämeenlinna

- VVO Rakuunankatu 3 13130 Hämeenlinna v. 2010
- As Oy Sahanmaa Pekankatu Pekankuja 13210 Hämeenlinna v. 2007
- Betset Oy Tölkkimäentie 13 13130 Hämeenlinna v. 2006

### Iisalmi

- Ylä-Savon Kihlakunnanvirasto Kivirannantie 74100 Iisalmi v. 2003

### Ikaalinen

- As Oy Ikaalisten Rahkolankuja 39500 Ikaalinen v. 2009
- As Oy Ikaalisten Jyllinkartano Vanha Tampereentie 39500 Ikaalinen v. 2008
- As Oy Lyylinlinna Vanha Tampereentie 39500 Ikaalinen v. 2006

### Inkoo

- Kunta-aravat Mäntytie 10 10210 Inkoo v. 2010

### Jyväskylä

- As Oy Jyväskylän Puro Kelokatu 5 40320 Jyväskylä v. 2011 - 2012
- As Oy Jyväskylän Lähde Kelokatu 3 40320 Jyväskylä v. 2011
- As Oy Jyväskylän Pisara Kelokatu 4 40320 Jyväskylä v. 2010
- As Oy Jyväskylän Kastehelmi Kelokatu 2 40320 Jyväskylä v. 2010
- As Oy Kärpänkuja 13 40400 Jyväskylä v. 2009 - 2010
- TA-Asumisoikeus Kelokatu 8 40320 Jyväskylä v. 2009
- TA-Asumisoikeus Kelokatu 2 40320 Jyväskylä v. 2009
- As Oy Jyväskylän Kärpänkuja 11 40400 Jyväskylä v. 2008
- As Oy Suuruspääntie 8 40100 Jyväskylä v. 1994

### Jämsä

- As Oy Jämsän Sävel Sävelkuja 2 42100 Jämsä

### Järvenpää

- VVO Sauvakatu 1 04410 Järvenpää v. 2014
- Lepolan Soundi Tähkä 2 04400 Järvenpää v. 2012
- As Oy Järvenpään Kaita Pöytäalhonkuja 5 04400 Järvenpää v. 2008
- As Oy Rekivallo ja Rekiatro Haltianpolku 10 ja 19 04440 Järvenpää v. 2006
- K Oy Järvenpään Välskärinkatu Välskärinkatu 21 04400 Järvenpää v. 2003
- Järvenpään Kirkkopiha Yhteiskouluntie 6-8 04400 Järvenpää v. 2003
- AS Oy Järvenpään Järvipuisto Rantakatu 3 04400 Järvenpää v. 2003
- Vvo Metsolantie 52 04330 Järvenpää v. 1997

### Kangasala

- As Oy Kangasalan Tervaskanto Karin-Heikintie 3 36240 Kangasala v. 2011
- TA-Asumisoikeus Aakkulantie 17 36220 Kangasala v. 2009
- As Oy Kangasalan Villivadelma Kenttäpolku 2 36220 Kangasala v. 2007
- As Oy Kangasalan Varsankello Marttilankuja 1 36240 Kangasala v. 2007
- As Oy Kangasalan Vuohenkello Tiiriläntie 2 36240 Kangasala v. 2006

### Karjaa

- Karjaan asema 10300 Karjaa v. 2000



### Kauniainen

- As Oy Kauniaisten Kvartetti Laaksotie 10 02700 Kauniainen v. 2014

### Kemi

- As Oy Kemin Aallotar Merikatu 10 94100 Kemi v. 2005

### Kerava

- K Oy Kultasepänkatu 7 04250 Kerava v. 2014
- Keravan Päivöläntie 10 04200 Kerava v. 2009
- As oy Keravan Tervaskanto Tapulikatu 19 04330 Kerava v. 2009
- K Oy Kannistonkaarre 7 04260 Kerava v. 2007
- Keravan uusi vesitorni Kerava v. 2007
- As Oy Keravan Hiidenkivi Santaniitynkatu 7 04200 Kerava v. 2006
- As Oy Keravan Asemansilta Asemansilta 3 04250 Kerava v. 2004 - 2005
- VVO Kääpäkatu 8 04260 Kerava v. 2005
- As Oy Keravan Paasikiventie 16 04200 Kerava v. 2003
- VR-Rata Keravan aseman pohjoinen alikulku 04200 Kerava v. 2002
- As Oy Vasamakatu 904230 Kerava v. 2002
- Keravan Kauppakaari II 04250 Kerava v. 2001
- VVO Annikinkatu 4 04230 Kerava v. 2001
- Aso As Oy Kaupinkuja 04250 Kerava v. 1996
- Keravan Kauppakaari Sampolankaari 2 04250 Kerava v. 1995
- K Oy Nikkarinkruunu 4 Moukaritie 8 04200 Kerava v. 1994

### Kirkkonummi

- Kirkkonummen Vuokra-asunnot Oy Sokeritehtaantie 15-17 02460 Kirkkonummi v. 2014
- As Oy Lukkarinmäki 02400 Kirkkonummi v. 2001

### Kolari

- K Oy Ylläs Chalets 9 Iso-Ylläksentie 95980 Kolari v. 2008
- K Oy Ylläs Chalets 6 ja 7 Iso-Ylläksentie 95980 Kolari v. 2007 - 2008
- Ylläs Center Vaeltajankuja 2 95980 Kolari v. 2007
- K Oy Ylläs Chalets III Iso-Ylläksentie 42 95980 Kolari v. 2006 - 2007
- K Oy Kolarin Ylläs-Chalets Iso-Ylläksentie 42 95980 Kolari v. 2004 - 2005

### Kuopio

- Savilahden alikulkukäytävä Neulaniementien risteys 70210 Kuopio v. 2004
- Niiralankulma Lohkaretie 3 70700 Kuopio v. 2003
- As Oy Taivaanpankontie 8 70200 Kuopio v. 2003
- Niiralankulma Pyöröntori Pyörönkaari 26 70820 Kuopio v. 2002
- As Oy Takkapolku 1 70820 Kuopio v. 2000
- As Oy Petosentie 7 70820 Kuopio v. 1997

### Kyyjärvi

- Betset Oy tehtaan maalausta 43700 Kyyjärvi v. 2008
- Betset Oy tehtaan maalaus 43700 Kyyjärvi v. 2000

### Lahti

- K Oy Paroninpiha Kaarikatu 9 15100 Lahti v. 2002
- Vuorelmankulma Kirkkokatu 6 15140 Lahti v. 2002
- Paavolan asuntoalue Lahti v. 1993

### Lappajärvi

- Kylpylähotelli Kivitippu 62600 Lappajärvi v. 2000





### Lempäälä

- As Oy Lempäälän Piipon Pihlaja Piipontie 37500 Lempäälä v. 2007
- As Oy Lempäälän Piipon Poppeli Piipontie 2A 37500 Lempäälä v. 2006
- As Oy Lempäälän Tikankulma Teollisuustie 5 37500 Lempäälä v. 2006
- As Oy Lempäälän Palokärki Teollisuustie 3 37500 Lempäälä v. 2006

### Lohja

- As Oy Lohjan Mäntymäki Mäntyniemenkuja 9 08500 Lohja v. 2006
- As Oy Lohjan Vihersilta Suurlohjankatu 38 08100 Lohja v. 2004
- As Oy Lohjan Valkosilta Suurlohjankatu 36 08100 Lohja v. 2002
- As Oy Suurlohjankatu 23 08100 Lohja v. 2002
- As Oy Lohjan Sinisilta Suurlohjankatu 34 08100 Lohja v. 2001

### Masala

- KVA Oy Hommaksenkaari Hommaksenkaari 2 02430 Masala v. 2002

### Muurame

- As Oy Muuramen Tornipuistontie 6 40950 Muurame v. 2006

### Naarajärvi

- Lipa-Betoni Oy tehtaan maalaus v. 2005

### Nokia

- As Oy Nokian Myllymatti Nokia v. 2015
- Harjuniityn koulu Lautamiehenkatu 1 37140 Nokia v. 2014
- As Oy Nokian Kankaan Kerttu Kankaantaankatu 27 37100 Nokia v. 2014
- As Oy Nokianvirran Ritari Nuijamiestentie Nokia v. 2009 - 2010
- As oy Nokian Maamerkki Yrittäjänkatu 13 37100 Nokia v. 2009
- As Oy Nokian Eetinkatu 4 37150 Nokia v. 2009
- As Oy Nokian Aurora Talonpojankatu 1 37120 Nokia v. 2007
- As Oy Nokian Torvisieni Torvisienenkatu 16 37130 Nokia v. 2005
- As Oy Nokian Hopeahovi Kynninkatu 3 37100 Nokia
- K Oy Färminahde Telkänpolku 4 37140 Nokia v. 1999

### Nummela

- As Oy Vihdin Puna-apila ja Valkoapila Huhdanpaju 9 03100 Nummela v. 2005
- As Oy Vihdin Huhtakulma Huhtatie 7 03100 Nummela v. 2002
- As Oy Vihdin Huhtamäki Huhtatie 7 03100 Nummela v. 2002
- As Oy Vihdin Pajukulma Huhtatie 5 03100 Nummela v. 2002
- ASO Majatuvankuja3 03100 Nummela v. 2001

### Nurmijärvi

- Vatrotalot Oy Urtilantie 8 05200 Nurmijärvi v. 2006
- As Oy Nurmijärven Helvi-Helena Kuokkalantie 4 01900 Nurmijärvi v. 2005

### Närpiö

- Närpiön paloasema Nyholmsvägen 4 64230 Närpiö v. 2005

### Oulu

- As Oy Lyötynkamreeri Rautatienkatu 52 90120 Oulu v. 2007
- Oulun Sivkka Kalervo Kalervontie 2 90570 Oulu v. 2006
- As Oy Oulun Tirehtööri Rautatienkatu 44 90100 Oulu v. 2006
- Oulun Sivakka Koskitoppi Simpsintie 13 90560 Oulu v. 2006
- As Oy Oulun Konduktööri Vanhantullinkatu 7 90100 Oulu v. 2006 - 2007
- As Oy Oulun Fokkatorni Fokkatie 2 90500 Oulu v. 2005
- As Oy Olulun Tirehtööri ja Timpuri Rautatienkatu 44 90100 Oulu v. 2005
- As Oy Harjapäänkatu – Peltokatu - Tullivahdinkatu Aineen kortteli 90100 Oulu v. 2004



- As Oy Lyötyntähti Rautatienkatu 42 90100 Oulu v. 2004
- Oulun Sirius Pesätie 7 90420 Oulu v. 2003
- Valintatalo Rajakylä Oulu v. 2000

### Outokumpu

- As Oy Keskuskatu 4 83500 Outokumpu v. 1999
- As Oy Sepänkatu 9 83500 Outokumpu v. 1999

### Parkano

- As Oy Parkanon Paroonitar Satakunnankatu 14 39700 Parkano v. 2009

### Pietarsaari

- Prisma Pietarsaari Koulukatu 4 68600 Pietarsaari v. 2006 - 2007

### Pirkkala

- As Oy Pirkkalan Verbena Kutteritie 2-4 33950 Pirkkala v. 2015 - 2016
- YH-Antura Silvonrinne Nuolikuja 1 33950 Pirkkala v. 2013
- As Oy Pirkkalan Apollo Suupantie 6 33960 Pirkkala v. 2009 - 2010
- As Oy Pirkkalan Linna-Partola Korkokuja 2 A 33950 Pirkkala v. 2009
- As Oy Partolan Pispä Isomäentie 33950 Pirkkala v. 2007 - 2008
- Partolan Pekko, Pehtoori, Aino Partolan alue 33950 Pirkkala v. 2006
- As Oy Pirkkalan Kullaanrinne Kullaantie 3 33960 Pirkkala v. 2006 - 2007
- As Oy Pirkkalan Kuparisepä Patokuja 4 33960 Pirkkala v. 2006
- As Oy Pirkkalan Paroni Isomäentie 9 33950 Pirkkala v. 2005
- As Oy Partolan Isomäki Isomäentie 8 33950 Pirkkala v. 2005
- As Oy Pirkkalan Aurinkolehto Kullaantie 8 33960 Pirkkala v. 2004
- As Oy Pirkkalan Aurinkoniitty Kullaantie 6 33960 Pirkkala v. 2004
- As Oy Pirkkalan Hopeakello Suupankuja 3 33960 Pirkkala v. 2004
- Kurikan alue 33960 Pirkkala v. 2003:
  - Pirkkalan Aurinkolahti
  - Pirkkalan Aurinkoniitty
  - Pirkkalan Aurinkopiha

### Pori

- As Oy Porin Säveltäjänpiha Säveltäjänkatu 28100 Pori v. 2004 - 2005

### Porvoo

- K Oy Peiponaho Peippolankolmio 1 06400 Porvoo v. 2006
- As Oy Porvoon Länsiranta Rantapuisto Näse-Juttenkatu 10 06100 Porvoo v. 2003

### Rajamäki

- Kiinteistö Oy Aleksinkuja 2 05200 Rajamäki v. 2010

### Rauma

- Satamakadun alikulkusillat 26100 Rauma v. 2008

### Rovaniemi

- As Oy Rovaniemen Huvilarinne Asemieskatu 8 96100 Rovaniemi v. 2012
- As Oy Rovaniemen Kellomestari Kellonsoittajankatu 4-6 96100 Rovaniemi v. 2006
- As Oy Rovaniemen Vaskikello Kellonsoittajankatu 8-10 96100 Rovaniemi v. 2006
- As Oy Rovaniemen Wanhatori Markkinakatu 3 96200 Rovaniemi v. 2005
- As Oy Rovaniemen Kirkkoranta Kellonsoittajankatu 2 96100 Rovaniemi v. 2005
- As Oy Korpitie 16 96910 Rovaniemi v. 2002

### Salo

- As Oy Mököisten Eero ja As Oy Mököisten Lauri Vuorikatu 4 Salo v. 1999



### Savonlinna

- Savonlinnan Casino 57100 Savonlinna v. 2000
- Savonlinnan linja-autoasema 57100 Savonlinna v. 1999
- As Oy Aspinkulma Tulliportinkatu 57100 Savonlinna v. 1996
- Opiskelija-asuntola Malakias Tottinkatu 17 57130 Savonlinna v. 1996
- K Oy Ainonkatu 18 57200 Savonlinna v. 1995
- As Oy Tuijapuisto Linnankatu 18 57130 Savonlinna v. 1995

### Seinäjäki

- Seinäjoen Jouppilankulma Jouppilantie 11 60320 Seinäjoki v. 2015 - 2016
- As Oy Seinäjoen Sammonkoti Sammonkatu 19 60120 Seinäjoki
- As Oy Seinäjoen Timperinkatu 1 60320 Seinäjoki v. 2013
- As Oy Seinäjoen Loviisa Björkenheimintie 6 60200 Seinäjoki v. 2011 - 2012
- As Oy Seinäjoen Unelma Wegeliuksenkuja 60100 Seinäjoki v. 2011 - 2012
- As Oy Seinäjoen Villenmäki Villenraitti 2 60200 Seinäjoki v. 2008
- As Oy Seinäjoen Emännänkartano Emännäntie 15 30200 Seinäjoki v. 2008
- As Oy Pendolino Luomaranta Seinäjoki v. 2004

### Sirkka/Levi

- K Oy Levi Chalets I Koutalaki Tunturitie 205 99130 Sirkka v. 2009 - 2010

### Sotkamo

- As Oy Sotkamon Tähtelä Rauhantie 2 88600 Sotkamo v. 2010

### Suomutunturi

- Hotelli Suomi Kotakuja 1 98720 Suomutunturi v. 2011

### Tampere

- As Oy Tampereen Niemenrannan Jaspi ja Melba Federleykatu 44 33400 Tampere v. 2016
- As Oy Possilankadun Puutarha Possilankatu 45 33400 Tampere v. 2016
- As Oy Tampereen Vuoreksen Visio Takamaanrinne 3 33870 Tampere v. 2015 - 2016
- As Oy Tampereen Aamutähti Ruopionkatu 10 b,c 33800 Tampere v. 2014
- As Oy Tampereen Linnainmaan Sävel Hannulanpolku 20 33580 Tampere v. 2014
- As Oy Tampereen Kauriipolku Asuntamaankuja 1 33870 Tampere v. 2014
- As Oy Tampereen Sammon Bonsai Harankatu 13 33530 Tampere v. 2014
- As Oy Tampereen Härmälänrannan Lentolaituri Valmetinkatu 12 33900 Tampere v. 2014
- As Oy Tampereen Sammon Wenge Harankatu 13 33530 Tampere v. 2013
- As Oy Tampereen Vuoreksen Matti Frans Emilinkatu 2 33870 Tampere v. 2012
- Tieteenkatu 8-10 33720 Tampere v. 2011 - 2012
- As Oy Tampereen Härmälänrannan Vanaja Lentovarikonkatu 4 33900 Tampere v. 2011 - 2012
- Pirkka 6 Tieteenkatu 18 33720 Tampere v. 2011
- VIRI/Muinaishaudankatu 3 C ja 3 D 33710 Tampere v. 2011
- As Oy Tampereen Sammon Kullervo Takojankatu 5 33540 Tampere v. 2010
- YH-Hannulankatu 1 33580 Tampere v. 2009 - 2010
- Ritakadun palvelu- ja toimintakeskus Ritakatu Tampere v. 2009
- TOAS Tekniikan tornit Tekniikankatu 10-14 33720 Tampere v. 2008 - 2009
- AVO vuokratalo Kalkunvuorenkatu 33330 Tampere v. 2008
- As Oy Tampereen Oravapuisto Haukuluomantie 26 33340 Tampere v. 2007 - 2008
- As Oy Tampereen Esplanadi Tampellan Esplanadi 7 33100 Tampere v. 2007 - 2008
- As Oy Pappilanniitty Huunalankatu 37 33560 Tampere v. 2007
- As Oy Tampereen Timotei Muotialantie 74 33800 Tampere v. 2007
- As Oy Tampereen Adjuvantti Kalkunvuorenkatu 19 33330 Tampere v. 2007
- As Oy Tampereen Pellervo Pellervonkatu 23 B 33540 Tampere v. 2007
- As Oy Järvensivun Kirjokehrääjä, Mäntykehrääjä Järvensivuntie 33100 Tampere v. 2006
- As Oy Tampereen Pellervo Pellervonkatu 23 33540 Tampere v. 2006



- As Oy Tampereen Hervannan Henriikka Tampinkuja 33720 Tampere v. 2006
- As Oy Tampereen Kullervonkatu 23 33540 Tampere v. 2006
- As Oy Tampereen Vaahterapuisto Järvensivu 33100 Tampere v. 2006 - 2007
- VTS Ahvena Pietilänkatu 8 33720 Tampere v. 2006
- As Oy Hervannan Hanna Insinöörinkatu 54 33720 Tampere v. 2006
- As Oy Tampereen Marsalkka Kalkunvuorenkatu 19 33330 Tampere v. 2006
- As Oy Tampereen Espankulma Tampellan Esplanadi 9 33100 Tampere v. 2006
- As Oy Kaukajärven Kaarina Keskipolku 33710 Tampere v. 2006
- As Oy Tampereen Tammiterassi Järvensivuntie 13 33100 Tampere v. 2004 - 2005
- As Oy Tampereen Metsonhelmi Metsolankuja 3 33900 Tampere v. 2005
- As Oy Tampereen Kuningaskotka Kotkansiivenkatu 3 33720 Tampere v. 2005
- As Oy Kotkansiivenkatu 1 33730 Tampere v. 2005
- As Oy Tampereen Saarnihovi Järvensivuntie 15 33100 Tampere v. 2005
- As Oy Hervannan Heikki Insinöörinkatu 54 33720 Tampere v. 2005
- As Oy Tampereen Metsävirma Metsävirmankatu 3 33720 Tampere v. 2005
- As Oy Tampereen Ameliina Korpikodinkatu 4 33580 Tampere v. 2005
- As Oy Hakkarin Lehmuspaha Hakkarinkaari 11 33270 Tampere v. 2004
- TOAS Karinkaari Tumppi 3 33270 Tampere v. 2004
- As Oy Tampereen Herrainhovi, Herrainpuisto, Herrainmäki Tampellan alue v. 2004
- As Oy Tampereen Rantakartano Simppoonkatu 5 33230 Tampere v. 2004
- As Oy Tampereen Kalliovehka Vehkakatu 10 33580 Tampere v. 2004
- As Oy Tampereen Hanhahovi Pappilankuja 6 33560 Tampere v. 2004
- As Oy Tampereen Isolammenpuisto Keskipolku 14 33710 Tampere v. 2004
- As Oy Tampereen Pyhällöhovi Jänislahdenkatu 11 33410 Tampere v. 2004
- As Oy Onkiniemen Rantapuisto Simppoonkatu 33230 Tampere v. 2004
- As Oy Tampereen Villihanhi Takahuhdinkatu 108 33560 Tampere v. 2004
- TOAS Rautapello Rautapellonkatu 40 33700 Tampere v. 2004
- Hakkarin Lehmuspaha Hakkarinkaari 11 33270 Tampere v. 2003
- As Oy Poppelipiha Hyhky 33270 Tampere v. 2003
- Helmihanhi Takahuhdinkatu 104 33560 Tampere v. 2003
- As Oy Tampereen Onkiniemen Rantapalatsi Simppoonkatu 3 33230 Tampere v. 2003
- TOAS Karinkaari Tumppi 3 33720 Tampere v. 2003
- As Oy Tampereen Herrainmäki Verstaankatu 2 33100 Tampere v. 2003
- As Oy Pellavapää Rahdinkuja 2 33100 Tampere v. 2002
- As Oy Elokaunokki Jankan alue 33700 Tampere v. 2002
- As Oy Kotipirtin Palvelutalo Käräjätörmä 10 33310 Tampere v. 2001
- Massun Parkki Juhlatalonkatu 4 33100 Tampere v. 1999
- Hakametsän Jäähalli ja harjoitushalli 33500 Tampere v. 1993

### Tornio

- K Oy Teräspudas Aarnintie 6 95420 Tornio v. 2002
- As Oy Lautanlaskija Uusikatu 8-10 95400 Tornio v. 2000
- As Oy Kuparimarkka Aarnintie 13 95420 Tornio v. 1999

### Turku

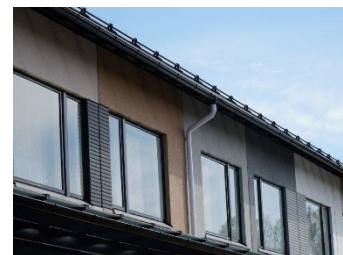
- K Oy Turun Saarikeskus Reelinkikatu 20810 Turku v. 1994

### Tuuri

- Kyläkauppa Veljekset Keskinen Onnentie 7 63610 Tuuri v. 2015 - 2016
- Velj. Keskinen kyläkauppa Tuuri v. 2014
- Velj. Keskinen Onnenlinna Onnentie 7 63610 Tuuri v. 2012
- Velj. Keskinen Onnenlinna Tuurintie 63610 Tuuri v. 2004 - 2005

### Tuusula

- As Oy Viistopurje, Latvapurje, Puolipurje Purjekuja 04300 Tuusula v. 2006 - 2007
- As Oy Tuusulan korkinharju Aromikuja 7 04320 Tuusula v. 2005
- As Oy Leijapuisto Hyökkäläntie 15 04300 Tuusula v. 2004
- Asuntosäätiö Asumisoikeus Oy Hyökkäläntie 11 ja 13 04300 Tuusula v. 2003



- As Oy Tuusulan Lottakoti Hyökkäläntie 7 04300 Tuusula v. 2002
- As Oy Tuusulan Tuulipuisto Hyökkäläntie 1 04300 Tuusula v. 2001
- Asuntosäätiön Asumisoikeus Oy Hyökkäläntie 5 04300 Tuusula v. 2001
- VVO Hyökkäläntie 3 04300 Tuusula v. 2001
- K Oy Hyökkäläntie 9 04300 Tuusula v. 2001
- Asuntosäätiön Asumisoikeus Oy Pähkinämäentie 251 04300 Tuusula v. 1999
- Tuusulan Paletti Kauppatie 9 04300 Tuusula v. 1999
- As Oy Tuusulan Kievarin palvelutalo Kievarinkaari 1 04300 Tuusula v. 1994
- K Oy Tuusulan Swingi Swingintie 2 04310 Tuusula v. 1993

### Vaasa

- Teknologiatalo Futura III Yrittäjänkatu 65100 Vaasa v. 2008
- As Oy Vaasan Honkalaakso Hiidenkiventie 15-17 65300 Vaasa v. 2005
- As Oy Vaasan Lehmuspiha Kenkätehtaankuja 1 65100 Vaasa v. 2004 - 2005
- As Oy Honkahovi ja Honkamäki Hiidenkiventie 10 65300 Vaasa v. 2004
- ABC-Vaasa Kiihtokaari 2 65380 Vaasa v. 2004
- Vaahterapiha Kauppapuistikko 5 65100 Vaasa v. 2002

